

FLORIDA III, un climat des plus agréables

AZUREO, le confort du nouveau rayonnant

Chauffez à souhait votre salle de bains,
profitez à volonté de serviettes chaudes



Le radiateur sèche-serviettes, **Florida III**, possède de nombreuses barres (9, 12 ou 14 selon la puissance), pour réchauffer et sécher vos serviettes tout en profitant du rayonnement de sa chaleur.



Maximisez vos économies d'énergie,
laissez-vous guider par **Azuréo**.



CE Cat. C IP 24

CARACTÉRISTIQUES TECHNIQUES FLORIDA III

- ⊕ Finition par revêtement en poudre Epoxy polyester
- ⊕ Fluide caloporteur biodégradable
- ⊕ Thermostat électronique Catégorie C, fil pilote 6 ordres
- ⊕ Résistance blindée plongée dans un fluide caloporteur avec fil pilote 6 ordres
- ⊕ Tubes plats dans collecteurs semi-ovales
- ⊕ Fonction séchoir – minuterie 2 h
- ⊕ Fixation par 3 consoles

Puissance	Nombre de lattes	Hauteur x Largeur (mm)	Poids (kg)	Référence
500 w	9	980x500	17	26900
750 w	12	1205x600	23	26905
1000 w	14	1430x600	29	26910



THERMOSTAT DE RÉGULATION ÉLECTRONIQUE (Habana II et Florida III)

Les voyants lumineux permettent de vérifier la mise en marche de l'appareil et de contrôler la température selon une plage de réglage de 7 à 30°.

Fonction minuterie : pour accélérer le séchage des serviettes ou bénéficier d'une température agréable en intersaison, il suffit d'actionner la fonction marche forcée pendant 1 ou 2 heures. Une nouvelle pression sur le bouton de la minuterie stoppera la marche forcée. Muni d'un fil pilote, le sèche-serviettes peut être relié à votre centrale de programmation.

Thermostat : une fois la température de confort atteinte, vous pouvez ajuster le réglage en appuyant sur le bouton + ou -.

Puissance	Hauteur x Largeur (mm)	Poids (kg)	Références
1000 w	847x440	7,5	17200
1500 w	1057x440	9,2	17205

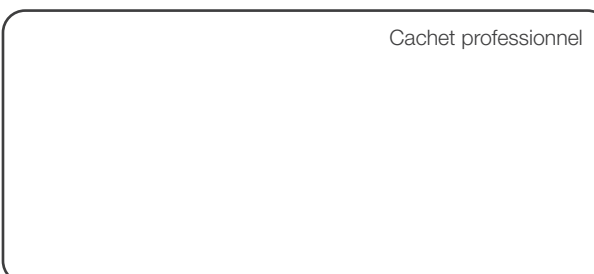
Sèche-serviette avec détecteur de fenêtre ouverte et indicateur de consommation

Grâce à sa **fonction détecteur de fenêtre ouverte**, Azuréo s'arrête automatiquement et évite les déperditions d'énergie.

CARACTÉRISTIQUES TECHNIQUES AZUREO

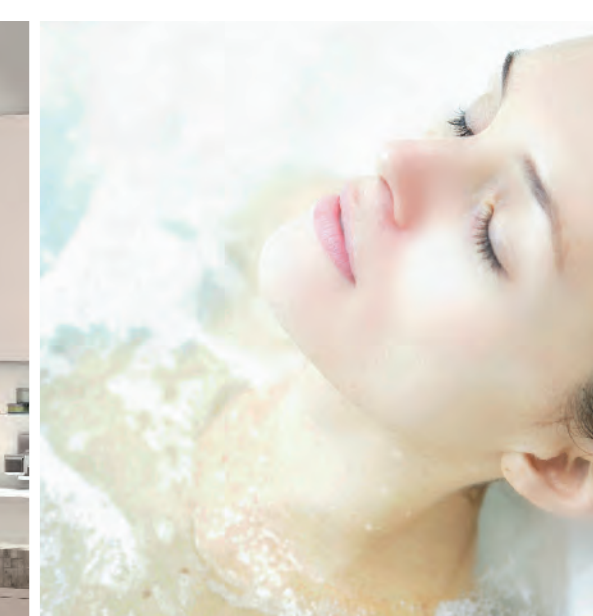
- ⊕ Carrosserie : acier qualité supérieure (anti-jaunissement)
Coloris : RAL 9016
- ⊕ Fixations et gabarit inclus
- ⊕ Régulation précise (au dixième de degré près)
Programmable par fil pilote 6 ordres
Sécurité à ré-enclenchement automatique

En raison de l'évolution technique, Tresco se réserve le droit de modifier son matériel sans préavis



TRESCO

675, rue Louis Bréguet – ZA Marcel Doret – BP 119
62102 Calais
Tél : 03 21 97 31 77 – Fax : 03 21 97 82 11
www.tresco.fr – info@tresco.fr



SÈCHES-SERVIETTES



conception : bang communication 03 21 35 56 91

SEGOA II, le tout en 1 avec télécommande



Ségoa II intègre une soufflerie d'air chaud capable de réchauffer la salle de bains en quelques instants, un filtre et une régulation électronique.

L'esthétisme de **Ségoa II** privilégie une très faible épaisseur tout en associant l'efficacité de la soufflerie et de nombreuses barres pour réchauffer vos serviettes de bains.

Puissance	Hauteur x Largeur (mm)	Puissance Soufflerie	Référence
500 w	1114x500	1000 w	26830
750 w	1564x500	1000 w	26835

CARACTÉRISTIQUES TECHNIQUES SEGOA II

- ⊕ Fluide caloporteur biodégradable
- ⊕ Régulation électronique fil pilote 6 ordres
- ⊕ Soufflerie super confort
- ⊕ Interrupteur marche / arrêt
- ⊕ Télécommande infrarouge avec support mural
- ⊕ Filtre facilement accessible, amovible et nettoyable
- ⊕ Verrouillage du clavier possible « sécurité enfants »



HABANA II, l'incontournable ...



Pour chauffer, ranger et sécher, le **Habana II**, en blanc brillant, chromé ou titane, s'impose comme une évidence dans la salle de bains familiale.

Les tubes ronds du **Habana II** vous permettront d'installer vos serviettes ou linge de maison, vous pourrez choisir de chauffer la pièce en mode confort, d'utiliser la minuterie pendant 1 ou 2 heures ou encore de programmer la température idéale selon la saison grâce au thermostat de régulation électronique 6 ordres.

Puissance	Répartition des barres	Hauteur x Largeur (mm)	Poids (kg)	Référence
Habana II Blanc brillant				
500 w	9 / 5 / 5	910x500	11,5	26245
750 w	11 / 5 / 5 / 5	1328x500	17	26250
1000 w	21 / 5 / 5 / 5	1480x600	21,5	26255
Habana II Chromé				
500 w	4 / 4 / 5 / 5 / 9	1690x500	19	26220
750 w	5 / 5 / 5 / 5 / 11	1870x600	23	26225
Habana II Titane				
500 w	8 / 5 / 4	910x500	11,5	26360
750 w	11 / 5 / 5 / 5	1328x500	17	26365

CARACTÉRISTIQUES TECHNIQUES HABANA II

- ⊕ Acier laminé à froid - Finition par revêtement en poudre Epoxy polyester
- ⊕ Fluide caloporteur biodégradable
- ⊕ Thermostat électronique Catégorie C fil pilote 6 ordres
- ⊕ Tubes ronds de diamètre 21 mm horizontaux soudés sur collecteurs verticaux diamètre 40 mm
- ⊕ Fonction séchoir - minuterie 2 h
- ⊕ Fixation par 3 consoles

TSDB, efficacité & design

Esthétique et peu encombrant, **TSDB** est puissant grâce à sa soufflerie et pratique par sa fonction sèche-serviettes. Pour un apport de chaleur immédiat, il dispose d'une turbine qui peut être programmée jusqu'à 60 minutes (suivant les modèles)

CARACTÉRISTIQUES TECHNIQUES TSDB

- ⊕ Carrosserie inox
- ⊕ Thermostat d'ambiance mécanique
- ⊕ Soufflerie par turbine radiale
- ⊕ Barres porte-serviettes (suivant les modèles)
- ⊕ Filtre lavable intégré
- ⊕ Voyant de fonctionnement

Puissance	Hauteur x Largeur (mm)	Finition	Référence
1800 w	400x270	Sans barres - Sans minuterie	25105
1800 w	400x270	Sans barres - Avec minuterie	25110
1800 w	590x390	Avec barres et minuterie	25115

